

# STONEPLUS<sup>+</sup>

[www.stoneplusturkiye.com](http://www.stoneplusturkiye.com)

# STONEPLUS<sup>+</sup>

Stoneplus İnşaat Yapı Ahşap Ürünleri Bilişim Temizlik San. Ve Tic. Ltd. ŞTİ.

## ANAHTAR TESLİM TAŞ VİLLA ŞARTNAMESİ

Bu teknik şartname Stoneplus İnş. Ltd. Şti. tarafından yaptırılan butik villa projesi bütününde, yapının ana konstrüksiyonu, kullanılacak sistem ve malzemelerin genel hatlarıyla tanımlanması için hazırlanmıştır. Kullanılacak tüm malzemeler ilgili TSE standartlarına veya gerektiğinde CE vb uluslararası normlara uygun olacaktır.

Temel hesapları ve zemin etkileşimi dikkate alınarak dünyada benzer yapıların tasarımında kullanılan uluslararası güvenliği kanıtlanmış taşıyıcı sistem davranışlarını en iyi şekilde tanımlayan üç boyutlu modeller ve analizler yapılmış, ve her iki bloğunda bir bütünleşik sistem üzerine oturtulduğu kulelerde solid , etrafındaki alçak bloklarda değişken kalınlıklı sürekli mutemadi temel" sistemi veya kazık temel sistemi kullanılır. PROJE YÖNETİMİ kontrol mühendisi ve Yapı Denetim kontrol mühendisi onayı alınır. Betonun teknik şartnamelerde belirtildiği şekilde sulanması, korunması yüklenici tarafından sağlanacaktır. Kalıp işçiliği, kalıp malzemesi ve işin yapılması için gerekli olan her türlü sarf malzemesi (pas payı, bağ teli, çivi, kalıp yağı, saplama için PVC boru veya konik vb.), Alet edevat (el aletleri, hızar, vibratör gibi)

Malzeme" terimi, Yüklenici tarafından temin edilen ve işe göre, her cins ham, işlenmiş veya imal edilmiş bütün malzeme, teçhizat ve makine anlamına gelecektir. Yüklenici, tüm imalatlarda (inşaat, mekanik, elektrik) kullanacağı malzemeleri idareye, üretim veya şantiyede kullanmadan önce onaylatacaktır. Yüklenici, işveren'in talep etmesi durumunda, malzeme numunelerini, bedeli kendisi tarafından karşılanmak üzere işverenin onaylayacağı bir laboratuvar yada kuruluştta tahkikini yaptıracak ve neticelerini İdare onayına sunacaktır. Bu gibi tahkikler için her türlü alet, malzeme ve teçhizat Yüklenici tarafından sağlanacaktır. Projelerde ve teknik şartnamede markalar verilmişse sadece referans olarak verilmiş olup, uygulama esnasında muadili 3 malzeme seçeneği işverenee sunulacak ve tercih edilen malzeme kullanılacaktır.

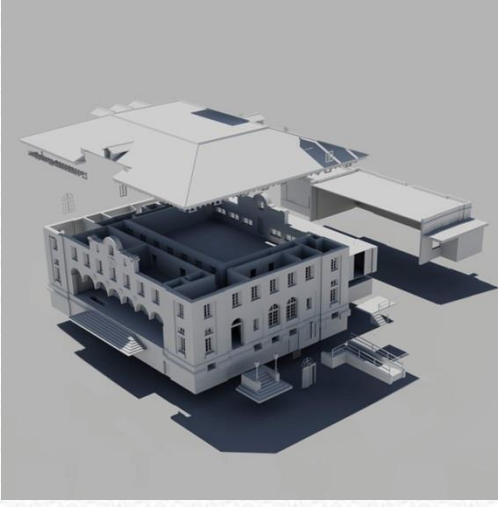
Aksi belirtilmediği sürece, en son tarihli Türk Standartlar Enstitüsü standartları ya da eşdeğer uluslararası standartlar geçerli olacaktır. Ayrıca, sözleşme dosyası eki olan Teknik Şartnamelerde belirtilmemiş olan her tür konuda Çevre ve Şehircilik Bakanlığı Genel Teknik Şartnamesi esasları geçerlidir.

İşveren'e veya yükleniciye verilen projeler umumiyetle genel yerleşimlerini ve tip detaylarını ihtiva etmektedir. Verilen detaylar projeye göre uyarlanacaktır. Projelerde işverenin yazılı onayı alınmadan hiçbir değişiklik yapılmayacaktır.



# STONEPLUS<sup>+</sup>

Stoneplus İnşaat Yapı Ahşap Ürünleri Bilişim Temizlik ve Tic. Ltd. Şti.



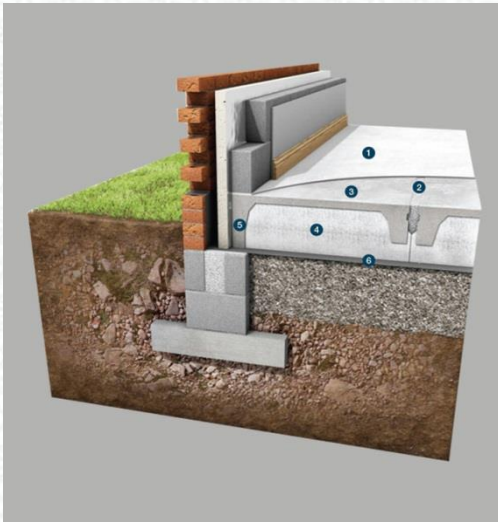
## PROJE: 3 BOYUT + TASARIM

- İnşa edilecek projenin mimari dokümanları Stoneplus Mimarları tarafından hazırlanacak ve tüm imalat ve montaj belirlenen projeye göre yapılacaktır. Avam proje taslakları üzerinden anlaşma sağlanan projelerin elektrik, statik ve mekanik çalışmaları tamamlanarak yapı inşaatı başlamadan önce işveren ile paylaşılacaktır. Taşıyıcı sistemlerin etüt raporları son deprem yönetmeliğine göre planlanarak taşıyıcı karkas kalınlıkları, pas payı, rüzgar ve kar yükü hesaplamaları Yüklenici tarafından hesaplanacaktır. (30364 ) İç Mimari konsept çalışmaları 2 revize hakkı ile 5 açıdan açıdan işveren istekleri doğrultusunda tasarlanarak tamamlanacaktır..



## HARFIYAT VE ARAZİ DÜZLEME İŞLEMİ

- Yüklenici, işyerini gördüğünü ve zemin şartları hakkında bilgi sahibi olduğunu peşinen kabul eder. Kazı ve dolgu işleri proje yerleşim alan içerisinde İşveren'den onay alınarak planlanacak ve yürütülecektir. **Stoneplus** tarafından **götürü** anlaşılan iş kalemleri dışında ruhsatsız yapılarda kazı işlerinin sebep olacağı her türlü kazalar, hasarlar, engeller ve ilave işler ile maddi ve kanuni sorumluluklar İşveren'e aittir. Kazı işleri, yeraltı suyunun pompalanması, kazılan malzemenin İdarece gösterilecek bir yere taşınması ya da depolanması, servis yollarının, şantiye anayol bağlantı yollarının yapılması ve şantiye depo sahalarının hazırlanması işlemleri Stoneplus mühendisleri tarafından ücretsiz yürütülür, Maliyet **İşveren'e** aittir. **DETAYLI BİLGİ**



## ZEMİN İŞLEMİ: C25 50 CM MUTEMADİ TEMEL

- Zemin betonu işlemi arazinin yumuşak dokusu alındıktan sonra 10 cm grabeton (c20) , 2. aşama üzerine 50 cm mutemadi (konstrüktif olarak donatılan bağ kirişleri doğrudan taşıyıcı olur) temel kirişleri uygulanacaktır. Zemin betonu Çevresi kalıp söküldük den sonra Su bazlı, Silikon Polimer emülsiyon esaslı Water Cut Sıvı İzolasyonu 240 dk. ( 24-30 °C'de) Uygulanacaktır. Orta dolgu alanları Mıdır + Toprak : 32 mm – 38 mm doldurularak demir uygulaması dahilinde 15 cm beton c25 atılarak üzeri kapanacaktır. Radye temel uygulanması gerekli alanlarda yapı formu zemin işlemi tekrar değerlendirilerek sürekli temel uygulamaya konulur, maliyet İşveren'e yansıtılır. [DETAYLI BİLGİ](#)

Zeminden su ve kaya çıkması halinde bu suyun ve kayanın çekilmesi, Drenaj hattının kurgulanması yüklenici tarafından planlanacak, işveren tarafından maliyet karşılanacaktır. Bu iş veya işler için Yükleniciye herhangi bir ödeme yapılmayacaktır.



# STONEPLUS<sup>+</sup>

Stoneplus İnşaat Yapı Ahşap Ürünleri Bilişim Temizlik ve Tic. Ltd. Şti.



## YAPI DIŞ DUVARLARI: DOĞAL TAŞ

- Proje statığına bağlı kalınarak dış duvarlarda 100 cm (yöresel taş) çapında bölgenin yöresel taşına uygun maden ocaklarından anlaşma sağlanılarak taş şantiye alanına sevk edilmesi ve uygulanması Stoneplus'a aittir. Dış duvarlar 45 cm genişlik (20-10-15) cm ebatlarında duvar kalınlığı ve Doğal taş'dan oluşan geniş ebatlı taşlar ile işlenmesi dahilinde merkezi kilit taşları oluşturulacaktır. Yatay ve dikey teraziler eşliğinde duvar çift yüz işlenerek yapı duvarı şaşırtmalı olarak oluşturulacaktır. Yapı duvarlarımız yükün miktarına göre farklı alanlarda imalat gereksinimleri oluşturulabilir. Her 1,50 yükseklikte ahşap hatil atılarak, yatay yük dengesi oluşturulacaktır. Yapı duvarları pencere ölçülerine bağlı kalınarak Lentolar ahşap olarak (çift) uygulanacaktır. Duvarın en üstünde başlık taşları çift tarafı da kaplayacak biçimde kullanılacaktır.



## ZEMİN DÖŞEME UYGULAMASI

- Proje yapı karkası oluşturulduktan sonra elektrik ve su tesisatları çekilir, Tesisatlar yapı duvarı içerisinden ve zemin altından bağlantıları sağlandıktan sonra, Nivo ile ölçüm yapılarak yapı zemini 4 köşeden teraziye alınır. Şap dökümü sonrası parke uygulaması veya seramik uygulaması Yükleniciye aittir. Isıtma tesisatı planlanacak ise (Fiyat haricinde değerlendirilir) şap öncesi alttan ısıtma tesisatlarının yapılması gereklidir. Çamsan Derzli | 8,1 Kalınlık, Tutkalsız Click Sistem, E1 Standard (Kanserojen Madde Barındırmaz) ölçü ve renk seçimleri İşveren'e ait olmak kaydı ile süpürgelikler dahilinde tasarlanacaktır. Islak zeminler ve teras alanları Seramik olarak Değerlendirilir. (Ege-Çanakkale Seramik)

[DETAYLI BİLGİ](#)



## İÇ KAPILAR: LAKE KATALOG SEÇİMİ

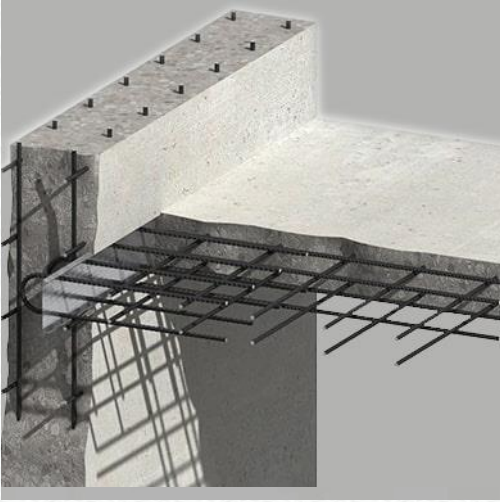
- KANAT** : 42 mm kalınlıktadır. Kapı kanadının ön ve arka kısmında birinci kalite zımparalı 6mm kalınlığında MDF plaka vardır.  
Kenar serenleri 30x45 ölçülerinde fırınlı köknar uygulanır.
- KASA** : 40 mm kalınlıktadır. Komple MDF olup kasanın her iki yanına uygulanmaktadır.
- PERVAZ** : 16mm kalınlıkta, 80 mm genişliğinde bombeli MDF den üretilmiştir.
- KİLİT** : Oval oda tipi gömme kilittir, DAF marka kullanılmaktadır.
- MENTEŞE** : Standart çelik menteşe kullanılmaktadır.
- CİLA** : Komple kapıya ipek mat veya mat lake boya uygulaması yapılmaktadır. [DETAYLI BİLGİ](#)

Projemizde uygulanacak iç duvarlar standart 20 cm (Bims + Sıva + Boya) olarak kurgulanmıştır. Doğal taş uygulamalarında iç duvarlar minimum 40 cm olarak planlanmalıdır.



# STONEPLUS<sup>+</sup>

Stoneplus İnşaat Yapı Ahşap Ürünleri Bilişim Temizlik ve Tic. Ltd. Şti.



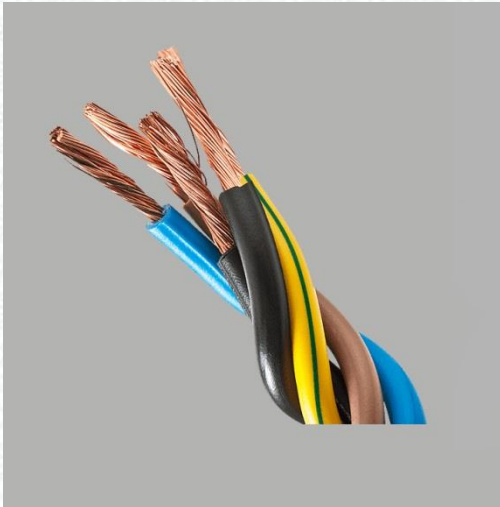
## İÇ PANEL DUVARLAR : BİMS TUĞLA

- Proje statığına bağlı kalınarak uygulanacak 15 cm bims tuğla üzerine sıva + boya şeklinde planlanacaktır. Eğer yapı betonarme bloklar dahilinde uygulanacaksa kiriş uygulaması 60 cm ara ile döşenip, payanda uygulaması ile kirişler bağlantıları tamamlanır. TS EN 12667/12939 standartlarında planlanacaktır. Elektrik ve su tesisatları boya yapılmadan önce sıva altı olarak bağlantı aparatları yerleştirilip, Duvar imalatı örülürken master ve terazi kontrolleri eksiksiz bir şekilde yapılip imalat hatası 0,02 cm olarak öngörülmüştür. Tuğla derzleri üst üste gelmeyecek şekilde duvar imalatı yapılacaktır. Boya ve renk seçimi, prizlerin geliş noktaları elektrik ve mekanik projeye uygun olarak konumlandırılacak, baca çıkışları proje ebatlarına göre eksiksiz tamamlanacaktır.



## SU TESİSATI UYGULAMASI

- Proje ve uygulama akrajları tamamlandıktan sonra tüm temiz ve pis su çıkışları projelendirilerek, sıva altı olarak planlanacaktır. Tesisat sistemlerinde akışkan taşıyıcısı (soğuk, sıcak ve kaynar su, buhar) olarak kullanılan ve çelik malzemeden yapılmış **galvanizli borular** kullanılır. PE-Xb boru, koruyucu spiral boru içinden geçirilerek herhangi bir arıza anında fayans ve seramikler zarar görmeden değiştirilebilir nitelikte tamamlanacaktır. yönünde su boşaltılması sağlamak amacıyla yatay borulara % 1 eğim verilecektir. Veranda alanı, barbekü alanına çeşme tesisatlarının eklenme işlemi gibi taslaklar projede belirlenerek İşveren'den onay alınır. İşveren şap öncesi pis su ve temiz su çıkışlarındaki değişiklikler Yükleniciye bildirilmekle yükümlüdür.



## ELEKTRİK TESİSATI UYGULAMASI

- Elektrik tesisatı projelendirme ve uygulanması Stoneplus'a aittir. İç Tesisat, koruma tesisatı, Kısa devre hesapları, bağlantı ve tespit elemanları, Elektrik iç tesisat yönetmeliğine uygun topraklama uygulanarak tasarlanır. Tüm elektrik tesisatı, sıva altı olacak şekilde antigron kablolar muhafaza içerisinde geçirilerek uygulanır. Projenin birbirine alternatif zemin ve duvar topraklaması Şerit veya Kazık topraklama sistemi ile tasarlanır. Standart uygulama projesinde her odada 2 adet priz, Salon'da 2 adet tv ve Elektrik Prizi, Mutfak'ta 5 Adet Priz, Banyolar'da 2 Adet Priz, Veranda'da 2 adet priz, Termosifon ve elektrikli cihaz için haricen hat çekilecektir. Siemens Marka Pano ve Kaçak Akım Roleleri, Viko Marka prizler ve anahtarlar , 3X2.5 NYM Antigron Kablo Tam Bakır kullanılacaktır.



# STONEPLUS<sup>+</sup>

Stoneplus İnşaat Yapı Ahşap Ürünleri Bilişim Temizlik ve Tic. Ltd. Şti.



## MUTFAK VE BANYO DOLAPLARI

- Proje yapıda kullanılacak mutfak dolapları ve banyo dolapları için bütçe tezgah dahil ..... olarak belirlenmiştir. Mutfak dolaplarında uygulanacak Lake kapaklar mat veya parlak olarak haricen işveren tarafından yaptırılabilir. Bütçe dahilinde tutar total rakamdan düşülür. Standart mutfak dolaplarımızda 18 mm Hazır Mdf Membran Kapaklar, Melamin Kaplı Yonga Levha Gövde, İşveren Tercihine Göre Granitstone veya Çimstone Tezgah ve derzlikler planlanarak maliyet öngörüsü doğrultusunda bütçe belirlenmiştir. Su geçirmez astar ve lake boyası özel olarak üretilip montajı tamamlanacaktır. Banyo dolapları lavabo ölçülerine uygun imal edilip montajı gerçekleştirilecektir. İç Kapı ve Mutfak Dolabı montajı, körkasaların takılması aynı işlem süresine tabidir.



## ÇELİK KAPI UYGULAMASI (VAR İSE)

- Proje ve Çelik Kapı Kasaları 1.5 mm çelik profilden imal edilecektir. Kapı serenleri 1.5 mm kalınlığında profilden, güvenlik noktalarında 6.5 mm kalınlığa ulaşan merkezi kilit sistemleri tasarlanarak üretilir. Kanat içi 0,70 mm sac ile desteklenerek, Kilit silindirleri, dış taraftan delmeye ve kesilmeye karşı sertleştirilmiş çelik zırh ile muhafaza edilecektir.
- Kilitler, standart olarak ortada ve üstte 3 turlu monoblok sistemdir. İsteğe bağlı olarak merkezi diye tabir edilen, kapıyı tek anahtar ile 13 noktadan kilitleme sağlayan güvenlik kilidi kullanılacaktır. 180 Derece Türbün kapı kolu dahilinde eksiksiz teslim edilecektir.



## ŞÖMİNE UYGULAMASI (VAR İSE)

- Şömine uygulaması kaba karkası işveren tarafından temin edilen Şömine kazanına uygun olarak Bims Tuğla örümü ile kaba karkası tamamlanır. Sıva uygulaması yapılarak, istenilen taş kaplama detayı ile projenin çatı yüksekliğinden 60 cm yükseltilerek teslim edilir. Şömine uygulaması odunlu veya elektrikli olarak planlanabilir. Şömine ölçüleri standart anlaşmalarda 3 Metre Yükseklik, 110 cm Genişlik, 75 cm Derinlik de, kazan genişliği ile birlikte hesaplanmaktadır.

Barbekü uygulaması tüm projelerde haricen değerlendirilir.  
[DETAYLI İNCELE](#)



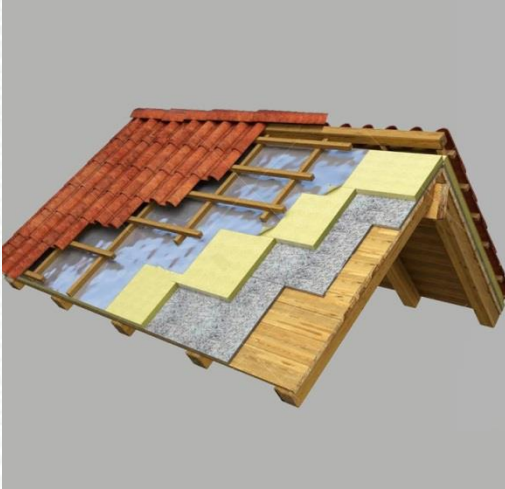
# STONEPLUS<sup>+</sup>

Stoneplus İnşaat Yapı Ahşap Ürünleri Bilişim Temizlik ve Tic. Ltd. Şti.



## ISLAK ZEMİNLER

- Projemizde uygulanacak Islak zemin uygulamaları ..... Bütçe dahilinde planlanır. Duş kabini, Evye, Bataryalar, Klozet uygulamaları işveren tarafından alınabilir veya bütçe dahilinde Yüklenici tarafından alınması talep edilebilir.
- Vitra marka Seramik kaplamalı beyaz 6 litre rezervuarlı, çift kademeli ve yavaş kapanan, dikey çıkışlı veya sensörlü uygulama ürünleri Yüklenici tarafından ihtiyaç listesi belirlenilerek alım gerçekleştirilir. Islak zeminler tabandan tavana kadar "seramik kaplama" uygulanacaktır. Tüm aksesuarları kullanıma hazır montajları yapılmış olarak teslim edilmektedir.
- .



## ÇATI UYGULAMASI

- Ahşap kiriş üzeri 1.8 kalınlık İthal Fin veya Sibiryaya Çamı Fırınlanmış Kuruluk Oranı %16 (Bölgesel olarak farklılık Gösterebilir) olarak uygulanacaktır. 5x5 çıta ızgara sistemi döşenip, Taş Yünü Uygulaması 0,035 W/Mk / TS EN 12667/12939 standartlarında **110 kg/m<sup>3</sup>** yoğunluk olarak uygulanacaktır. Nem bariyeri (Buhar dengeleyici) ve 11 mm Osb uygulaması dahilinde membran izolasyon katmanı uygulanarak (2,2-2,4 mm) serisi su yalıtım örtüleri; APP modifiye bitümün olarak serimi gerçekleştikten sonra, Kılıçoğlu Megaron (Antrasit Gri veya Toprak Kiremit ) veya Metal Kenet Çatı (osb uygulanmaz) uygulaması dahilinde tasarlanacaktır. Çatı olukları metal galvaniz, antrasit gri fırın boyalı ve eksiz çekme oluk olarak uygulanacaktır.



## DOĞRAMA UYGULAMASI

- Proje'de uygulanacak pencereler de ısıcamlı 70 cm Genişliğinde, Pimapen, Winsa veya Doorpan Marka Antrasit Gri Pvc Doğramalar Kullanılır. Sürgülü Camlar ve Confort Slide Pvc Sürme Serisi Tercih Edilir. Kullanılacak camların tamamı ısıcam (iklim kontrollü çift cam)4x16x4 mm Isı camları ile birlikte tasarlanacaktır. Banyo ve ıslak zeminlerde 50x50 Resistas uygulaması planlanacaktır.Camlar'da karolaj talep edilmesi durumunda fiyat haricen planlanacaktır. Banyo'dan oda iç bölmesine buzlu cam ilavesi haricen fiyatlandırılacaktır.Mutfak Cam ilavesi tüm projelerde haricen fiyatlandırılır. (120x60)



# STONEPLUS<sup>+</sup>

Stoneplus İnşaat Yapı Ahşap Ürünleri Bilişim Temizlik ve Tic. Ltd. Şti.



## PERSONEL SİGORTASI | KONAKLAMA | RAPORLAMA

- Sürecin tümü Stoneplus profesyonelleri tarafından yürütülür. Bunun dışında personellerimizin sağlık ve iş kazaları gibi vakalarda sorumluluk firmamıza aittir. İşçilerimizin sigorta masrafları Stoneplus tarafından düzenlenir, müşterimize hiçbir ek maliyet yansıtılmaz.

Şantiye şefi görevlendirilen bir personelin dijital platform üzerinden günlük yapılan iş hacmini ve çalışılmamışsa nedenini belirterek puantaj tutması zorunludur. Çalışılmayan günler (mücbir sebepler, hava muhalefeti vb.) çalışma gününe dahil edilmez. Personellerin yeme, içme, organizasyon ve konaklama giderleri Stoneplus'a aittir.



## PİS SU VE TEMİZ SU ÇIKIŞLARI

- Yapı pis su ve temiz su giderleri ruhsatlı | ruhsatsız yapıların tümünde projelendirilerek zemin betonu işleminden çevre betonu işlemine kadar projelendirilerek planlama dahilinde uygulanır. Yapının gider noktası fenni mesuliyetler işverene ait olmak üzere yapının 50 cm dışına pimaş borularla uzatılarak belirlenen noktadan verilir. Çatı olukları ve çatı suyu gideri talep edilirse gider noktasından birleştirilerek merkez hatta maliyet işverene ait olmak üzere haricen bağlantısı kazı işlemleri gerçekleştirilerek sağlanır. Maliyet tüm projelerde haricen değerlendirilecektir.

Yukarıda belirtilen marka, model ve özelliklerden farklı ürünler tercih edilebilir. İşveren bu konuda sözleşme öncesi bu taleplerini belirtmekle yükümlüdür.

Arazi düz 0 kotunda kurgulanarak fiyatlandırılmıştır.

Standart maliyet dışında ilave uygulamalar talep edildiğinde ayrıca fiyatlandırılarak uygulanacaktır.

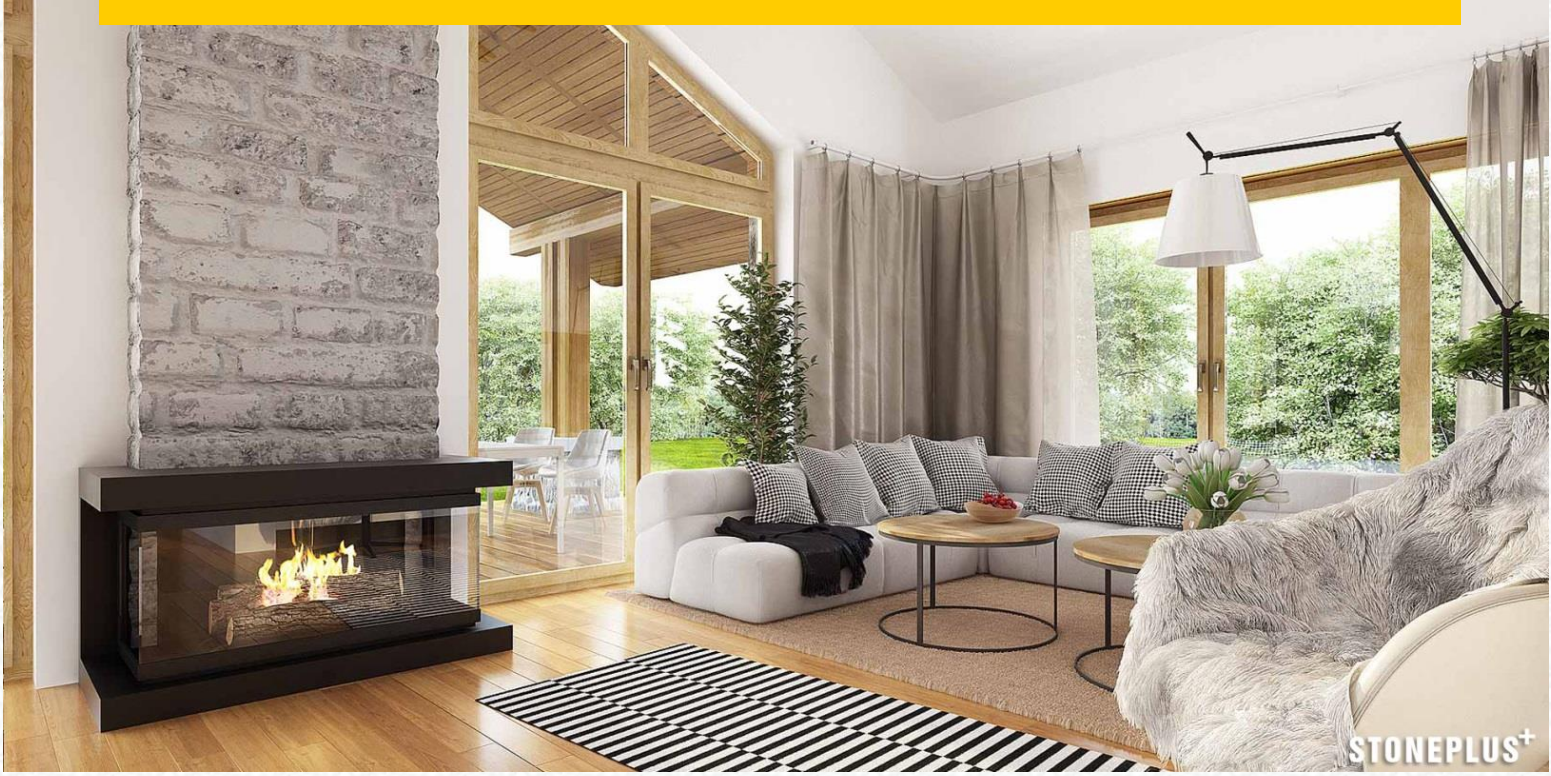
Proje onayı aşamasında fiyat değişkenlikleri ve proje kesit değişikliklerinde revize yapılması halinde güncel kur üzerinden tekrar fiyatlandırılır.

Yapının tüm lojistik ve nakliye maliyeti Stoneplus'a aittir.



# STONEPLUS<sup>+</sup>

Stoneplus İnşaat Yapı Ahşap Ürünleri Bilişim Temizlik San. Ve Tic. Ltd. ŞTİ.



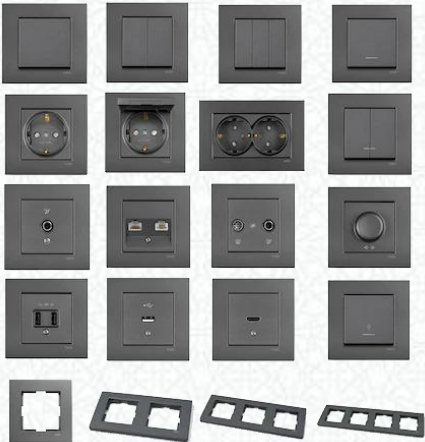
KÖŞE  
GÖRÜNÜM



Lambiri Örneği – 1.8 Kalınlık –14 cm Genişlik

Stonewrap 3 Boyutlu Taş Kaplama Örneği

Halogan Free Yanmaz Kablo Detayı



Priz Detay Örneği



Çamsan 8,1 Parkelam Katmanı



Kaymaz Seramik Örneği



# STONEPLUS<sup>+</sup>

Stoneplus İnşaat Yapı Ahşap Ürünleri Bilişim Temizlik San. Ve Tic. Ltd. ŞTİ.



Projemizde Ham Foça Taşı Uygulanacaktır.



# STONEPLUS<sup>+</sup>

Stoneplus İnşaat Yapı Ahşap Ürünleri Bilişim Temizlik San. Ve Tic. Ltd. ŞTİ.

## EMPRENYE ŞARTNAMESİ

### 1-VAKUM SÜRESİ VE İLK VAKUM

:İlk vakum 60 dk. veya daha fazla bir süre içerisinde 63.5 cm cıva sütununa yükselmelidir. Eğer vakum 63.5 cm' ye 60 dk. 'dan daha kısa sürede yükselirse vakum 60 dk. tamamlanıncaya kadar devam ettirilmelidir.

### 2- KAZANIN ERİYİKLE DOLDURULMASI

:Basınç kazanı tamamen empenye çözeltisi ile doldurulmalıdır. Doldurma tamamlanınca vakum kesilmeli ve basınç başlamalıdır.

### 3- BASINÇ UYGULAMA

:Ahşapların empenye çözeltisini absorbe etmesi için en az 10.5 kg/cm<sup>2</sup> olmalıdır.

### 4- SON VAKUM UYGULANIŞI

:Madde 1 ve madde 2' deki şartlar sağlandıktan 5dk. sonra vakum başlamalıdır. Ve 15 dakika uygulanmalıdır.

### 5- EMPRENYE KARIŞIM ORANI

:Emprenye karışım oranı %3.5 olmalıdır. ( 350 lt/m<sup>3</sup> = 10.5 kurutuz kg/m<sup>3</sup> )

### 6- EMPRENYE KARIŞIM SICAKLIĞI

: 30 C' yi geçmemelidir.

### 7- DÜFUZ ORANI TAYİNİ

:Diri odun kısmının % 75' ine empenye maddesi veya 20 mm derinliğe kurutuz nüfuz etmelidir.

### 8- RUTUBET ORANI

: Ahşap malzeme empenye işlemi görmeden önce rutubeti en çok % 25 olmalıdır.



# STONEPLUS<sup>+</sup>

Stoneplus İnşaat Yapı Ahşap Ürünleri Bilişim Temizlik San. Ve Tic. Ltd. ŞTİ.



## GARANTİ VE DİĞER DETAYLAR

Garanti süreci evin bakımlarının yapılarak teslim edilme sürecinden itibaren **3** yıldır.

Garanti süresi boyunca garanti hizmetinden faydalanmak için ev yapım aşamasında imzalanan sözleşme üzerinde satış tarihi ve **Stoneplus** onaylı garanti belgesi veya fatura ibrazı gerekmektedir.

Projenizin tüm alanları ve kullanılan malzemelerin tümü olmak üzere tamamı Yüklenicinin garantisi kapsamındadır. Projenin garanti süresi içerisinde beklenmedik bir durumu halinde ekibimizin planlanmasının yapılması ve proje incelemesi sonrasında (maximum 10 gün mobilizasyon) projenin tamir süresi bu kapsamda en fazla 40 iş günüdür.

Bu süre, malzemeye ilişkin kesim ve üretimlerinin tamamlanması ve malzemenin sevkiyatı **Stoneplus** markasına aittir. Projenin hatalı alanlarının düzeltilmesi durumunda yeme içme konaklama ve barınma gibi genel ihtiyaçların tümü **Stoneplus** markasına aittir. Projenin garanti süresi içerisinde gerek malzeme ve işçilik, gerekse montaj hatalarından dolayı, çürümesi veya hava alması halinde, işçilik masrafı, değiştirilen parça bedeli ya da başka herhangi bir ad altında hiçbir ücret talep etmeksizin tamiri yapılacaktır.

Sözleşme Belgesi ile ilgili olarak çıkabilecek sorunlar için Gümrük ve Ticaret Bakanlığı Tüketicinin Korunması ve Piyasa Gözetimi Genel Müdürlüğü'ne başvurabilir.

İşveren tarafından istenmedikçe ve kabul edilmedikçe katkı maddeleri kullanılmayacaktır. Ancak beton dökmeye uygun hava koşulları içindeki çok soğuk ve çok sıcak havalarda beton prizinin geciktirilmesi, hızlandırılması, betonun akışkanlık özelliğinin artırılması, su geçirmezlik katkıları ve burada belirtilmemiş katkıları için İşverenin'de de onay alındıktan sonra katkı maddesi kullanılabilir.

Kullanılacak çimento, aksi belirtilmedikçe İşveren mutabık kalınmadıkça TS19 normuna uygun normal Portland çimentosu olacaktır. Her ne olursa olsun standarda uymayan topraklanmış veya sertleşmiş kabul edilmeyecektir. Şantiyede 50 günden fazla kalmış çimento İşveren'in isteği üzerine kullanılmayacağını belirtir.



# STONEPLUS<sup>+</sup>

Stoneplus İnşaat Yapı Ahşap Ürünleri Bilişim Temizlik San. Ve Tic. Ltd. ŞTİ.

135,25 m2 Kapalı Alan, 19,84 Kapalı Veranda Anahtar Teslim Villa Şartnamesi					
NO	PROJE DAHİL VE HARIÇ OLAN KALEMLER	DURUMU	M2	BİRİM	TUTAR
1	135,24 m2 Kapalı Alan Villa Tasarımı	Dahil	-	---	---
2	19,84 m2 Kapalı Veranda Tasarımı	Dahil	-	---	---
3	Proje Ebatına Uygun Stonewrap Şömine Kaplama Detayı	Dahil	+	+	+
4	Foseptik ve Büz İşlemleri Uygulaması	Dahil	+	+	+
5	Emprenye ve Besleyici Bakım Uygulaması (Dış Yüzey)	Dahil	+	+	+
6	Şömine ve Barbekü Uygulamaları (Kazan Hariç)	Dahil	+	+	+
7	Vitrifiye Ürünleri Bütçe Dahilinde (-----TL)	Dahil	+	+	+
8	Mutfak Dolapları, Vestiyer ve Tezgah Dahil (----- TL)	Dahil	+	+	+
9	Dış Duvar Aydınlatma Aplikleri Tesisatı Uygulanması	Dahil	+	+	+
10	Giriş Kapısı Sundurma (Kapalı Alan) Dahil	Dahil	+	+	+
Proje iskan, Yapı Denetim Harciraahları Fiyatlarımıza Dahil Edilmemiştir.				TOPLAM	-
Fiyatlarımız Kdv Hariç Olarak Düzenlenmiştir.				KDV	-----
				GENEL TOPLAM	-

## Genel Şartlar

- Bu şartname kapsamındaki tüm işler TS 647 (Ahşap yapıların hesap ve yapım kuralları) ile belirtilen teknik şartnameler kapsamında yapılacaktır.
- Kullanılacak tüm malzemeler TSE ve ISO belgeli olacaktır.

Not: Fiyat tekliflerimiz verildiği tarihten itibaren **15 gün** geçerlidir. Fiyatlarımız KDV Hariç Düzenlenmiştir.

Değişen gereksinimlerinizi değerlendirmenize yardımcı olmaktan ve yeni hedeflerinize ulaşmanıza destek olacak hizmetlerimizi size sunmaktan mutluluk duyacağız. **Stoneplus**'ı tercih ettiğiniz için teşekkür ederiz.

Birlikte çalışmak dileğiyle..

**Stoneplus İnşaat Yapı Ahşap Ürünleri  
Bilişim Temizlik San. Ve Tic. Ltd. ŞTİ.**



# STONEPLUS<sup>+</sup>

Stoneplus İnşaat Yapı Ahşap Ürünleri Bilişim Temizlik San. Ve Tic. Ltd. ŞTİ.

## ÖDEME SEÇENEKLERİ

Proje ve Sözleşme Aşamasında: **Ödeme Yok**  
Kalıp İşlemleri Başladığında: **%30**  
Ahşap Sevkiyatı ve İşe Başlandıktan Sonra: **%25**  
Karkas Tamamlandıktan Sonra: **%20**  
Çatı Kapatılıp Camların Takılması Sonrası: **%15**  
Proje Teslimi Sonrası: **%10**

## TESLİMAT SÜREÇLERİ

Mobilizasyon: **15 İş Günü**  
Kalıp İşlemi Tamamlanma Süresi: **10 İş Günü**  
Ahşap İş Hazırlık Süresi: **10 İş Günü**  
Ahşap yapı Montaj Süreci: **25 İş Günü**  
İç Dekor ve Şap Seramik İşlemi: **15 İş Günü**  
Proje Teslim Süreci: **3,5 Ay**

## GARANTİ SÜREÇLERİ

Montaj İmalat Hatası: **2 Yıl Garanti**  
Dış Cephe Boyası: **3 Yıl Garanti**  
İç Cephe Boyası: **3 Yıl Garanti**  
Çatı Uygulaması: **3 Yıl**  
Ahşap Montaj ve İşçilik : **3 Yıl Garanti**

İş Başlama Tarihi yer teslimi sonrası kalıp işlemleri başladığı tarihten itibaren geçerlidir.

Gece çalışması olduğu durumlarda gerekli bölgelerin aydınlatılması ve bununla ilgili tüm Malzemeler yüklenicinin sorumluluğu altındadır. -Her türlü emniyet tedbirleri yüklenici tarafından alınacaktır.(Korkuluk-Koruma bandı-Işıklı Uyarı tabelası-boşlukların kapatılması-Boşluklara File kurulması v.s) Emniyet tedbirlerin Alınmamasından doğan sorumluluklar Stoneplus'a aittir.

Yüklenici iş yaptığı mekânı işe başlamadan ve iş bitiminde günlük olarak temizlemekle yükümlüdür. Bu temizlik işlemi için çöp bacası kurulması ve sahaya atılan çöplerin sahadan uzaklaştırılması birim fiyata dâhildir.

İşin yapımı ile ilgili her türlü malzeme, Şantiyede her türlü yatay ve düşey taşınması, yükleme ve boşaltılması, uygulama işçiliği, tüm sarf Malzemeleri, zayıf, araç ve gereç giderleri yüklenici karı ve genel gidereler Birim Fiyata dâhildir.

İşin sonrasında yüzeylerin temizlenmesi, atıkların toplanarak istiflenmesi ve İşveren'in isteyeceği alana nakledilmesi birim fiyata dahil değildir. Kabul edilebilir master ve terazi hatası ( +,- )2 mm dir.

İşin sonrasında yüzeylerin temizlenmesi, atıkların toplanarak istiflenmesi ve İşveren'in isteyeceği alana nakledilmesi birim fiyata dâhildir.

Belirlenen kalınlıkta 400 dozlu Makinalı şap yapılması: (minimum 7-8 cm)

Döşemenin şap suyunu emmemesi için, zemin yeteri kadar ıslatılacaktır. Zemin şap dökmeden bir gün önce sulanacak ve şap başlarken tekrar sulanacaktır