

STONEPLUS⁺

www.stoneplusturkiye.com

STONEPLUS⁺

Stoneplus Yapı Ahşap Ürünleri Mimarlık İnşaat İth. İhr. San. Tic. Ltd. Şti.

AHŞAP EV YAPIM İŞİ FİYAT TEKLİFİDİR

Stoneplus İdil 40 M2 Brüt 74 m2 Kullanım Alanı ev fiyat teklifidir.

FİYATIMIZA DAHİL OLAN HİZMETLER

- Su Basman İşlemi (Ahşap Kazıklar Üzerine)
- Fırınlanmış Çam Kereste
- İsteğinize uygun projelendirme ve modelleme
- Koruyucu ve besleyici bakım uygulaması
- Emprenye İşlemi
- Isı yalıtımı (taş yünü)
- Nem bariyeri
- Elektrik tesisatı ve ekipmanları
- Su tesisatı ve ekipmanları
- Çatı uygulaması ve yalıtımı (Shingle)
- Çatı Nem Bariyeri
- Teras zemin izolasyonu ve dış merdiven
- Kapılar ve Pencereler
- Nakliye
- Şantiye Giderleri (Yeme, içme, konaklama)

-2 yıl garanti

- Kullanılacak tüm malzemeler TSE ve ISO belgeli olacaktır.

Teknik Bilgi

Taban Yapısı

Alt iskelet yeterli ebatta keresteler ile oluşturulur.
Üzerine playwood kullanılarak katman oluşturulur.
Nem yalıtım ve ısı yalıtım uygulanır.
Ahşap rabita uygulanır ve koruyucu boya yapılır.
Zemin hazırlığı **Müşteriye** aittir. (Beton ya da toprak tesviye)

STONEPLUS⁺

Stoneplus Yapı Ahşap Ürünleri Mimarlık İnşaat İth. İhr. San. Tic. Ltd. Şti.

BELİRTİLEN PROJE FİYAT TEKLİFİ					
Sıra No	Ürün Açıklaması	Özel Proje	Birim	Birim Fiyat	Tutar
1	Stoneplus İdil 40 m2 Brüt + Teras	1	ad	1 Adet	105,000,00 TL
4	EMPRENYE UYGULAMASI	1	ad	0	0
5	AHŞAP KAZIKLARDAN SU BASMAN YAPIMI DAHİL	1	ad	0	0
6	ELEKTRİK+SU TESİSATI DAHİL	1	tk	0	0
7	MUTFAK DOLAPLARI DAHİL	1	ad	0	0
8	BANYO+WC MALZEME VE YAPIMI DAHİL	1	tk	0	0
				TOPLAM	105,000,00 TL
				G.TOPLAM	105,000,00 TL

Genel Şartlar

1. Bu şartname kapsamındaki tüm işler TS 647 (Ahşap yapıların hesap ve yapım kuralları) ile belirtilen teknik şartnameler kapsamında yapılacaktır.
2. Kullanılacak tüm malzemeler TSE ve ISO belgeli olacaktır.
3. Kullanılacak tüm ahşap ürünler 1 sınıf empenye uygulanmış çam kereste olacaktır.

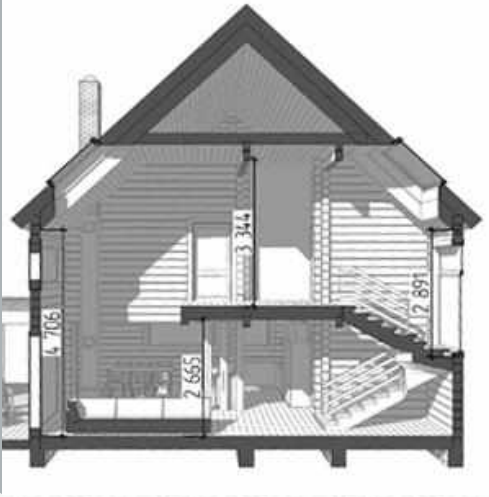
Not: Fiyat tekliflerimiz verildiği tarihten itibaren 20 gün geçerlidir.

Değişen gereksinimlerinizi değerlendirmenize yardımcı olmaktan ve yeni hedeflerinize ulaşmanıza destek olacak hizmetlerimizi size sunmaktan mutluluk duyacağız. **Stoneplus'**ı tercih ettiğiniz için teşekkür ederiz.

Birlikte çalışmak dileğiyle...
Stoneplus Yapı Ahşap Ürünleri
Mimarlık İnşaat İth. İhr. San. Tic. Ltd.

STONEPLUS⁺

Stoneplus Yapı Ahşap Ürünleri Mimarlık İnşaat İth. İhr. San. Tic. Ltd. Şti.



1- PROJE:

- İnşa edilecek projemizin mimari dokümanları Stoneplus Mimarları tarafından hazırlanacak ve tüm imalat ve montaj belirlenen projeye göre yapılacaktır.
- Gerekli revize ve belediye izin süreçlerindeki değişiklikler mimarlarımız tarafından ücretsiz revize edilecek, şantiye esnasında küçük değişiklikler fiyatımız dahilinde olacaktır.



2- HARFİYAT:

- İnşaat ve ilgili hazırlanan projeye uygun olarak arazide kazı, düzeltme ve hafriyat işlemleri tarafınızdan hazırlanarak ekibimize teslim edilecektir.
- Arazinin düzlenmesi, gerekli inşa sahasının oturtulması ve evin yapılacak alanın belirtilmesi Stoneplus mühendisleri tarafından ücretsiz danışmanlık hizmeti sunulacaktır.



3-AHŞAP KAZIK TEMEL

- 10x10 cm ahşap direkler toprağa gömülerek çevresel çemberlenecek ve katı ile sıkıştırılacaktır.
- 5x10 cm iskelet malzemesi ile ızgara oluşturularak üzeri OSB kaplanacaktır.
- Su basman işlemi **Stoneplus'a** aittir.
- Ahşap kazıklar üzerine oturtulacak evimiz deprem yönetmeliğine uygun olarak hazırlanacaktır.
- Herhangi bir çatlama ve çürümeye karşı dayanıklı ve emprenye uygulanmış halde işlem yapılacaktır.

STONEPLUS⁺

Stoneplus Yapı Ahşap Ürünleri Mimarlık İnşaat İth. İhr. San. Tic. Ltd. Şti.



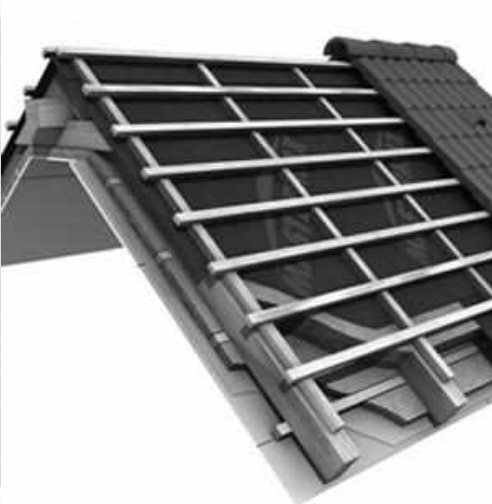
4- YAPI DUVARLARI:

- Yapılacak olan ahşap binaların tüm ahşap malzemeleri ve kesimleri kendi tesislerimizde hazırlanılarak şantiye alanında montajı gerçekleştirilecektir.
- *Ahşap malzemenin tümünde hammadde olarak **1. Sınıf** kullanılacaktır.



5-DÖŞEME:

- Parke ve döşeme uygulaması Stoneplus'a aittir.
Ahşap parke zemin kaplaması
Köşe pervazları
Zemin kaplaması olarak Kalebodur, mermer, lamin parke malzemeleride kullanılabilir.
Parke renk ve modeli müşterimiz tarafından opsiyonel olarak seçilebilir.



6-ÇATI VE ÖRTÜSÜ:

- Yüksek Kalite Shingle Renk ve desen müşteri tarafından belirlenir.
20 cm Çamyünü ısı izolasyonu
Eksiz Oluk Sistemi tarafımızca yapılır
Çatı Kaplaması İstenir ise opsiyonel olarak Kiremit Metal Kiremit veya Metal Kenet Çatı uygulaması yapılır
- Çatı kargasında ahşap kiriş üzeri mertek, lambri + 5 cm taş yünü + nem bariyeri 12 mm OSB ve shingle kaplama olacaktır.

STONEPLUS⁺

Stoneplus Yapı Ahşap Ürünleri Mimarlık İnşaat İth. İhr. San. Tic. Ltd. Şti.



KAPILAR VE PENCERELER :

- Kapılar Yapıda kullanılan ağaç cins ve sınıfına yapılacaktır yapı ile uyumlu boyanacaktır. İç camlı kapılarda cam olursa 4 mm buzlu cam kullanılacaktır. Dış kısım camlarda 4*12*4 mm ısıcam kullanılacaktır.
- Kapılar Yapıda kullanılan ağaç cins ve sınıfına yapılacaktır yapı ile uyumlu boyanacaktır. 4*12*4 mm ısıcam kullanılacaktır. Müşterilerimiz talep etmesi durumunda ahşap görünümlü pvc kapı ve pencereler kullanılabilir.



MERDİVEN:

1.sınıf Sarı Çam panel
Merdiven Tip ve kullanılan malzeme tirabzan şekilleri olarak fiyat değişkenlik gösterebilir
Merdiven projesi ve tirabzan korkuluk gibi aksesuarlar seçilemediğinden, standart ahşap merdiven üzerinden fiyatlandırma yapılmıştır.
Seçilen Tipe göre cam korkuluk,metal omurga sistemi gibi tiplerde yeniden merdiven fiyatı belirlenebilir.



VERANDA:

Vakumlu emprenyeli çam zemin kaplaması 22-25 mm
Vakumlu Emprenyeli çam kereste
Korkulukların tip ve şekili müşteri tarafından belirlenir.
Proje inşa esnasında veranda boyutu veya ölçekleri değiştirilebilir.

BİRLEŞTİRME ELEMANLARI

Kullanılan birleştirme elemanlarının tümü çivi, civata vs. galvanizli olacaktır.Rüzgarlı ve engebeli alanlarda özel montaj elemanları kullanılacaktır.

STONEPLUS⁺

Stoneplus Yapı Ahşap Ürünleri Mimarlık İnşaat İth. İhr. San. Tic. Ltd. Şti.



GARANTİ SÜRECİ

- Garanti süreci evin bakımlarının yapılarak teslim edilme sürecinden itibaren **2** yıldır.
- Garanti süresi boyunca garanti hizmetinden faydalanmak için ev yapım aşamasında imzalanan sözleşme üzerinde satış tarihi ve **Stoneplus** onaylı garanti belgesi veya fatura ibrazı gerekmektedir.
- Projenizin tüm alanları ve kullanılan malzemelerin tümü olmak üzere tamamı Firmamızın garanti kapsamındadır.

Projenin garanti süresi içerisinde beklenmedik bir durumu halinde ekibimizin planlanmasının yapılması ve proje incelemesi sonrasında (maximum 30 gün) projenin tamir süresi bu kapsamda en fazla 40 iş günüdür.

Bu süre, malzemeye ilişkin kesim ve üretimlerinin tamamlanması ve malzemenin sevkiyatı Stoneplus markasına aittir. Projenin hatalı alanlarının düzeltilmesi durumunda yeme içme konaklama ve barınma gibi genel ihtiyaçların tümü Stoneplus markasına aittir.

- Projenin garanti süresi içerisinde gerek malzeme ve işçilik, gerekse montaj hatalarından dolayı, çürümesi veya hava alması halinde, işçilik masrafı, değiştirilen parça bedeli ya da başka herhangi bir ad altında hiçbir ücret talep etmeksizin tamiri yapılacaktır.
- Sözleşme Belgesi ile ilgili olarak çıkabilecek sorunlar için Gümrük ve Ticaret Bakanlığı Tüketicinin Korunması ve Piyasa Gözetimi Genel Müdürlüğü'ne başvurulabilir.
- Projemiz Kurtlanma, böceklenme ve mavi yeşil küflenmeye karşı **50** yıl garantilidir.
- Dış Cephe boyası 5 yıl İç cephe boyası **5** yıl garantilidir.

STONEPLUS⁺

Stoneplus Yapı Ahşap Ürünleri Mimarlık İnşaat İth. İhr. San. Tic. Ltd. Şti.

EMPRENYE ŞARTNAMESİ

1-VAKUM SÜRESİ VE İLK VAKUM

:İlk vakum 60 dk. veya daha fazla bir süre içerisinde 63.5 cm cıva sütununa yükselmelidir. Eğer vakum 63.5 cm' ye 60 dk. 'dan daha kısa sürede yükselirse vakum 60 dk. tamamlanıncaya kadar devam ettirilmelidir.

2- KAZANIN ERİYİKLE DOLDURULMASI

:Basınç kazanı tamamen empenye çözeltisi ile doldurulmalıdır. Doldurma tamamlanınca vakum kesilmeli ve basınç başlamalıdır.

3- BASINÇ UYGULAMA

:Ahşapların empenye çözeltisini absorbe etmesi için en az 10.5 kg/cm² olmalıdır.

4- SON VAKUM UYGULANIŞI

:Madde 1 ve madde 2' deki şartlar sağlandıktan 5dk. sonra vakum başlamalıdır. Ve 15 dakika uygulanmalıdır.

5- EMPRENYE KARIŞIM ORANI

:Emprenye karışım oranı %3.5 olmalıdır. (350 lt/m³ = 10.5 kurutuz kg/m³)

6- EMPRENYE KARIŞIM SICAKLIĞI

: 30 C' yi geçmemelidir.

7- DÜFUZ ORANI TAYİNİ

:Diri odun kısmının % 75' ine empenye maddesi veya 20 mm derinliğe kurutuz nüfuz etmelidir.

8- RUTUBET ORANI

: Ahşap malzeme empenye işlemi görmeden önce rutubeti en çok % 25 olmalıdır.

STONEPLUS⁺

Stoneplus Yapı Ahşap Ürünleri Mimarlık İnşaat İth. İhr. San. Tic. Ltd. Şti.



STONEPLUS⁺

Stoneplus Yapı Ahşap Ürünleri Mimarlık İnşaat İth. İhr. San. Tic. Ltd. Şti.



STONEPLUS⁺

Stoneplus Yapı Ahşap Ürünleri Mimarlık İnşaat İth. İhr. San. Tic. Ltd. Şti.



STONEPLUS⁺

Stoneplus Yapı Ahşap Ürünleri Mimarlık İnşaat İth. İhr. San. Tic. Ltd. Şti.



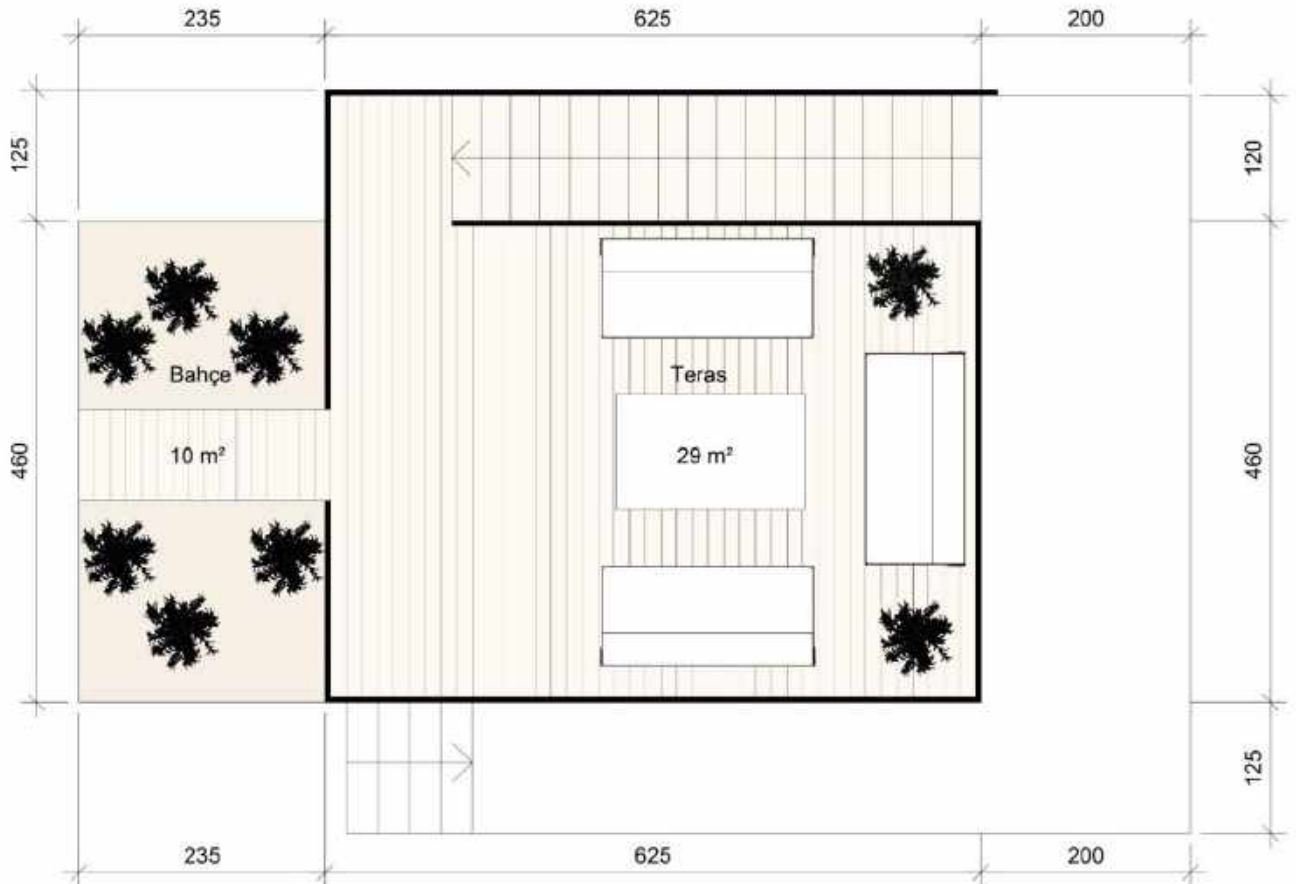
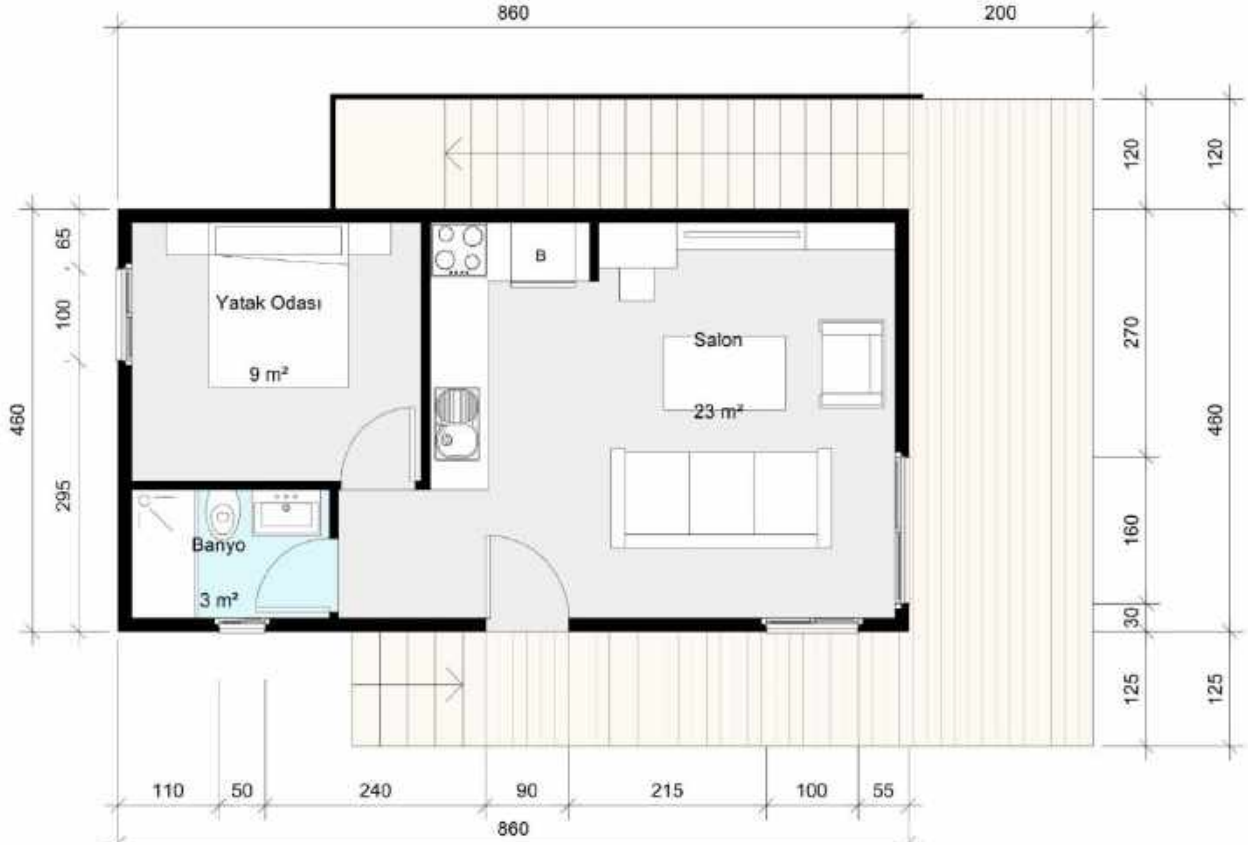
STONEPLUS⁺

Stoneplus Yapı Ahşap Ürünleri Mimarlık İnşaat İth. İhr. San. Tic. Ltd. Şti.



STONEPLUS⁺

Stoneplus Yapı Ahşap Ürünleri Mimarlık İnşaat İth. İhr. San. Tic. Ltd. Şti.



STONEPLUS⁺

Stoneplus Yapı Ahşap Ürünleri Mimarlık İnşaat İth. İhr. San. Tic. Ltd. Şti.

ÖDEME SEÇENEKLERİ

Ahşap ev yapımı gibi ahşap ev yapım teknikleri de betonarme ev yapım tekniklerine göre daha kolaydır. Betonarme bir ev inşasında betonun ve temelin kurumasını beklemek zorundayken ağaç birleştirme işlemleri veya tavan oturtma işlemlerinde beklemek zorunda değilsiniz. Ahşap ev yapım teknikleri temel olarak birleştirme işlemlerine dayanır. Dolayısıyla bir projenin ortalama bitiş süresi 45 gün gibi kısa bir sürededir. Ödeme tercihlerinizi ortalama 2 aylık bir periyotta planlama yapmanız sizin için önemli bir etmen olacaktır.

Proje ve Sözleşme Aşamasında: %30

Şantiye Kurulumu ve İskele tamamlanması ile birlikte %30

Kalan Tutar 2 Haftalık Periyotlarda Hakediş Şeklinde Yapılır.